



opleiding
**SUSTAINABILITY
COMPLIANCE
& REPORTING
MANAGER**

**IN CONTROL POWERED
BY NATURE**

Word in 6 dagen gecertificeerd Biomimicry Expert en Sustainability Compliance & Reporting Manager. Duurzaamheid en transformaties, wat betekent dit voor u als controller/CFO? Leer, ervaar en pas toe!

PE-PUNTEN
42

BIOMIMICRY

BIOMIMICRY IS DE WETENSCHAP EN DE KUNST VAN HET NABOOTSEN VAN DE BESTE IDEEËN UIT DE NATUUR. DE NATUUR HERBERGT 3,8 MILJARD JAAR AAN ERVARING, ALLEEN WAT WERKT, OVERLEEFT. BIOMIMICRY HELPT ONS OM VAN DE NATUUR TE LEREN.

BIOMIMICRY-TOEPASSINGEN

Janine Benyus, de grondlegster van biomimicry, onderscheidt 3 toepassingen:

- Natuur als een model: 'Imiteer of haal inspiratie uit ontwerpen en processen om onze problemen op te lossen.'
- Natuur als een maatstaf: 'Met 3,8 miljard jaar ervaring weet de natuur wat werkt, wat past en wat goed blijft.'
- Natuur als een mentor: 'Bekijk en waardeer de natuur om ervan te leren.'



De nautiluschelp groeit mee met de grootte van het gehuisveste dier. Iedere 28 dagen maakt hij een nieuwe, grotere kamer. De lengte-breedteverhouding van de kamers vormen de *gouden snede* ($1:0,618$), de sterkste maatvoering die de natuur bij vele organismen toepast.

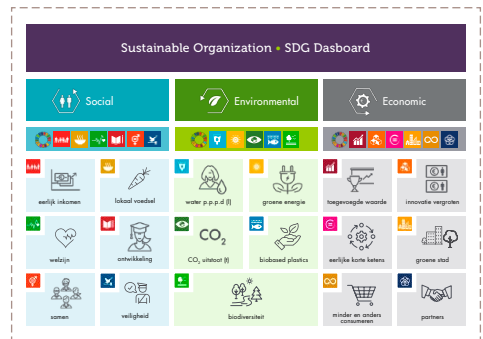


WAAROM BIOMIMICRY?

- Organisaties en hun omgeving worden in toenemende mate complexer en dynamischer. Daardoor wordt leiderschap, verandervermogen, duurzaamheid en inzicht steeds belangrijker.
- Door een organisatie en haar omgeving te zien als een ecosysteem is de vergelijking met de natuur eenvoudig te maken.
- Duurzame en transparante ondernemingen zijn de organisaties van de toekomst. Natuurlijke principes helpen u om veerkrachtig en kansrijk te zijn.
- Tijdens de opleiding *Sustainability Compliance & Reporting Manager* leert u hoe de natuur u kan helpen bij het adviseren van organisaties om transparant en in control te blijven.

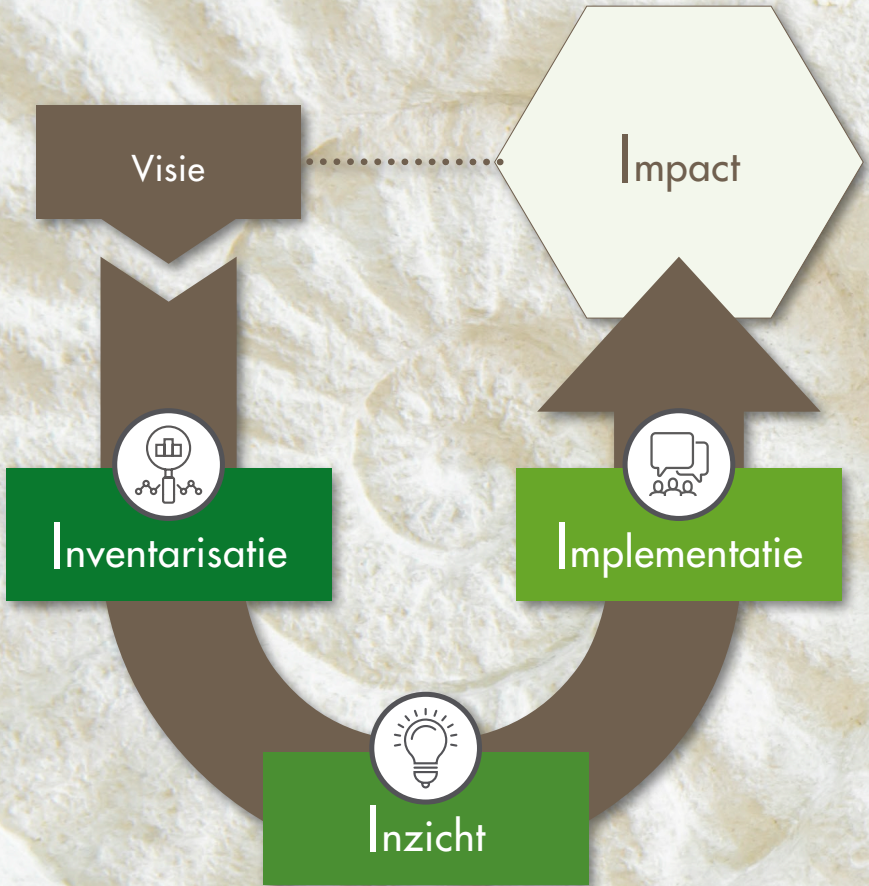
STUREN VIA SDG DASHBOARD

Impactvol zijn is een uitdaging, het SDG dashboard is hierbij een ondersteunend instrument:



De gulden snede en de wiskundige fibonacci reeks (1,2,3,5,8,13...), staan aan de basis van spiraalvormige patronen die op allebei plaatsen in de natuur opduiken: van het hart van een zonnebloem tot aan sterrenstelsels in onze kosmos.

4-I MODEL: VAN VISIE NAAR IMPACT



SUSTAINABILITY COMPLIANCE & REPORTING MANAGER

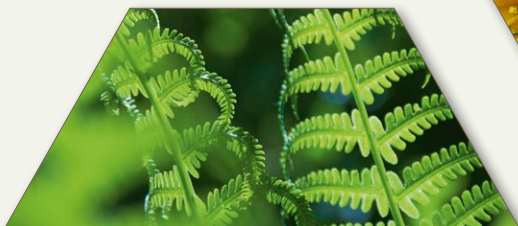
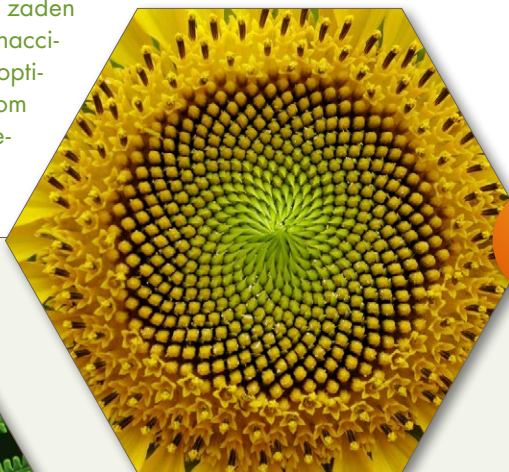
Een aanzienlijk deel van het succes en het bestaansrecht van een organisatie wordt bepaald door haar duurzaamheidsbeleid. Een levenscyclus van een product dat decennia beslaat, bestaat al lang niet meer. De cycli worden korter en korter, voornamelijk veroorzaakt door de opkomst van nieuwe technologieën (zoals 4D-printen, Internet of Things, robotica), de continu veranderende behoefte van de markt (duurzaamheid, ketensamenwerking, schaarste) en de klant (bewuster, invloedrijker, groener).

De organisatie van de toekomst vereist het vermogen om dynamisch en organisch mee te bewegen met de klant. Als Sustainability Compliance & Reporting Manager kunt u sustainable strategieën beoordelen en sustainable businesscases onderbouwen. De milieu-impact van de keten kunt u meten en stuurinformatie wordt op kwantitatieve en kwalitatieve normen gebaseerd. Met duurzaam investeren, inzichtelijk maken van de CO₂-voetafdruk en het optimaliseren van processen middels Life Cycle Assessment helpt u uw organisatie met het maken van de omslag naar een futureproof organisatie en het creëren van impact.

De tijd is rijp voor sturing en flexibiliteit:

IN CONTROL POWERED BY NATURE

Planten rangschikken hun bladeren of zaden vaak volgens de gulden snede en fibonaccireeks. Dit blijkt voor planten de meest optimale manier om zonlicht te vangen of om een maximum aantal zaden in een beperkt oppervlakte te plaatsen en zo de kans op voortbestaan te vergroten.



INHOUD

De opleiding bestaat uit zowel theorie als praktijk. Tevens wordt u geacht diverse opdrachten uit te voeren:

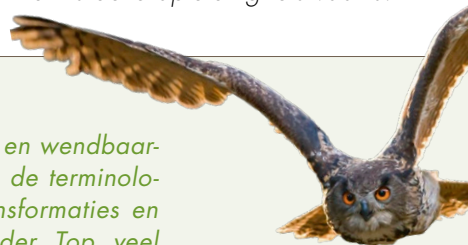
- Tijdens het uitvoeren van de opdrachten staan uw ervaringen als controller/CFO centraal. Uw visie op sturen en het omzetten van data in informatie, geven u en uw medecursisten meer inzicht in de toepassing van de materie.
- De theoriebijeenkomsten geven u inzicht in sustainable strategieën, business cases en duurzame verantwoording. Verdieping vindt plaats via theoretisch wetenschappelijk onderzoek en inzicht in life cycle assessment, CO₂-voetafdruk en dashboarding.
- Tijdens de praktijksessie zal een sustainable businesscase worden uitgewerkt en geanalyseerd waarbij het toepassen van het geleerde normenkader wordt omgezet in stuurinformatie en dashboards. Uw uitkomsten op het gebied van sustainability compliance & reporting worden direct beoordeeld. Na het positief afronden van de opleiding bent u gecertificeerd **Sustainability Compliance & Reporting Manager!**

VOOR WIE

- De opleiding is bedoeld voor controllers/CFO's die (gaan) werken in duurzame netwerkorganisaties: de organisaties van de toekomst. U bent bereid nieuwe inzichten te verwerven en eigen ervaringen te delen. Verder wilt u zich versterken op het gebied van duurzaamheid, transformaties, CO₂-calculaties, duurzame verslaggeving en monitoring. U heeft een HBO- en/of academisch denkniveau en u heeft geen moeite met het lezen van Engelse literatuur.
- Heeft u behoefte aan inzichten om te kunnen sturen en adviseren op het gebied van sustainability? Heeft u het idee dat innovatie en de implementatie van wendbaarheid anders kan en moet? Wilt u voor uw organisatie de dashboards van de toekomst bouwen? *Dan is deze opleiding iets voor u!*

Een oud-cursist:

'SCEE is een opleiding die eindelijk duurzaamheid en wendbaarheid voor controllers inzichtelijk maakt. Ik snap nu de terminologie en kan meepraten over de gevolgen van transformaties en energiezuinigheid in euro's en het strategische kader. Top, veel geleerd. Goede aanvulling op het oude-denken van de controller.'



DUUR EN OPBOUW

- De doorlooptijd van deze opleiding is 3 maanden, waarbinnen 5 theoriedagen en 1 praktijkdag vallen. Naast de theoriedagen en de praktijkdag vragen de voorbereidingen en opdrachten ± 3 uur studie per week.
- De onderwerpen van de 6 opleidingsdagen zijn:
 - 1 - Visie: wetgeving, akkoorden en CO₂-methodieken
 - 2 - Inventarisatie: bepalen ketenactiviteiten, Life Cycle Inventarisatie (LCI) en Life Cycle Assessment (LCA)
 - 3 - Inzicht: het opstellen van een CO₂-voetafdruk
 - 4 - Implementatie: certificeren CO₂-Prestatieladder in 10 stappen
 - 5 - Impact: Sustainable business cases, Verantwoording en Transitie management
 - 6 - Praktijkdag: spelen van de klimaatgame Quagga Island

DEELNAME

- U betaalt voor de opleiding in 2025 € 4.950,- (exclusief btw). Dit bedrag is inclusief trainingsmateriaal, certificeringskosten, gebruik van de accommodatie, koffie/thee en een uitgebreid luncharrangement.
- Het trainingsmateriaal bevat de volgende literatuur:
 - *Donut Economie* door Kate Raworth
 - *ESG Matters* door Dr. Debra L. Brown & David A.H. Brown
 - *LCA - A practical guide for students, designers and business managers* door Joost G. Vogtländer
 - *The Nature of Investing* door Katherine Collins
 - *Handboek CO₂-Richtlijnen* door Marije Groen in 't Wout RA en Gydo Kersbergen
 - *De Bosatlas van de duurzaamheid* door Noordhoff Atlasproducties
 - Overzichtelijke lesmap, syllabus en hand-outs (ook digitaal)

AANMELDEN



VIA HET INSCHRIFFFORMULIER OP DE WEBSITE:
WWW.BIOMIMICRY-CENTRE.COM





Springest

Klantwaardering
9,1
Biomimicry
Centre

EEN 6-DAAGSE OPLEIDING TOT SUSTAINABILITY COMPLIANCE & REPORTING MANAGER. HOE KUNT U ORGANISATIES VAN DE TOEKOMST OP EEN DUURZAME MANIER IN CONTROL HOUDEN EN STURING GEVEN?

BIOMIMICRY CENTRE IS EEN DOOR CEDEO ERKENDE INSTANTIE. WIJ VOEREN HET CEDEO-KEURMERK OP AL ONZE OPLEIDINGEN EN MASTERCLASSES EN REIKEN PE-PUNTEN UIT.

Albert Einstein:
*'Energy cannot be created or destroyed,
it can only be changed from one form
to another'*

KIJK VOOR MEER INFORMATIE OP:
WWW.BIOMIMICRY-CENTRE.COM



BIOMIMICRY
CENTRE